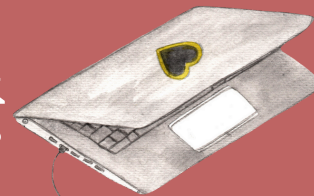


楽天証券クレカ積立設定方法



スマホのやり方だけどPCでもおおよそ同じだよ

楽天証券スマホサイト

START ▶

☰ **Rakuten**
メニュー **楽天証券** 🔍 検索 🗨️ サポート 📄 ログイン

NISAは楽天証券がおトク! [詳しく確認する](#)

楽天証券総合口座ログイン

ログイン先を選択
総合トップ(スマートフォン)

ログインID ※当社指定の半角英字(大文字)+半角数字 例:RKTN1234

パスワード

ログイン

🔗 ログインにお困りの方
🔗 久しぶりに口座を利用するお客様へ

サービス停止のお知らせ
9/28(土)17:00 - 9/29(日)3:30 (8.27 11:05) >
[今後のメンテナンス予定](#) >

ログイン

☰ **Rakuten**
メニュー **楽天証券** 🗨️ サポート 📄 お知らせ 👤 マイメニュー

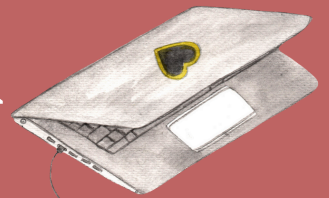
-0.44 [09/05 15:09] 日経225 36,657.09 -390.52 [09/05 15:09]

🏠 ホーム

- 👛 ポイント投資
- 👛 投資信託
- 🌱 **NISA**
- 📊 らくらく投資
- 📈 ウェルスナビxR
- 📈 ロボアド楽ラップ
- 📈 確定拠出年金 iDeCo
- 📈 国内株式
- 🎯 IPO
- 🇺🇸 米国株式 米国ETF
- 🇨🇳 中国株式
- 🇦🇸 アセアン株式
- 🌐 海外ETF
- 🌐 外国為替(米ドル取引)
- 🏦 金・プラチナ
- 💱 FX
- 📈 PC
- 📈 PC
- 📈 PC
- 📈 PC

投資信託 新取引サイト

楽天証券クレカ積立設定方法

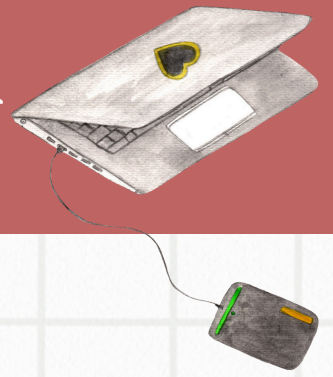


探す > つみたて投資枠のファンド一覧をタップ

積立したい銘柄をタップ



楽天証券クレカ積立設定方法



探す 積立設定 ▾ 履歴 保有商品 ▾ ...

ファンド詳細

eMAXIS Slim 米国株式 (S&P500)

三菱UFJアセットマネジメント

2024年09月04日更新

基本情報 | チャート | 運用実績 | 手数料・詳細 | ランキング

TOP10% | NISA成長投資枠 | NISAつみたて投資枠 | 積立 | 100円投資

基準価額 **28,995** 円 (9/4)
前日比(円・率) **-982円 -3.28%**

純資産 **49587.93** 億円
前年比 **+90.88%**

直近分配金 **0** 円 次回決算 4/25

カートに追加 積立設定

目論見書等をご確認ください

お申込みの際は、目論見書（投資信託説明書）・目論見書補完書面を閲覧し、内容を必ずご確認ください。

目論見書・補完書面

- eMAXIS Slim 米国株式 (S&P500) [目論見書の閲覧](#)

[投資信託積立取引約款](#) PDF
[投資信託積立取引楽天キャッシュ決済約款](#) PDF
[投資信託積立取引クレジットカード決済約款](#) PDF
[投資信託積立銀行引落サービス約款](#) PDF

毎月の積立金額

積立可能額 100~30,000円

1,000 円 [クリア](#)

+1,000 | +10,000 | +30,000 | 最大

[積立頻度を変更する](#) ▾

[戻る](#) [未確認の書面を閲覧する](#)

eMAXIS Slim 米国株式(S&P500)
目論見書 [PDFで見る](#)

[投資信託説明書 \(交付目論見書\)](#)
使用開始日 2024.7.25

積立頻度

毎月 毎日

① 毎日の積立は、引落方法に楽天キャッシュ・楽天カード・クレジットカード決済・その他金融機関は選択できません。

[積立頻度を閉じる](#) ^

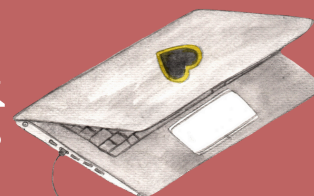
[戻る](#) [同意して次へ](#)

こだわりの無ければ
積立頻度は
「毎月」でOK

積立設定
積立金額と積立頻度を入力

目論見書の確認

楽天証券クレカ積立設定方法



eMAXIS Slim 米国株式(S&P500)
毎月の積立金額 **1,000 円**

引落方法1 残り引落金額 **1,000 円**

楽天キャッシュ(電子マネー) ?

ご利用可能額 **0 円**
(月額上限 50,000円)

❗ ご利用可能額が不足しているため、選択できません。

楽天カードクレジット決済 ?

ご利用可能額 **80,000 円**
(月額上限 100,000円)

[設定中のカードを変更する](#)

証券口座(楽天銀行マネーブリッジ) ?

[その他の引落方法を表示する](#)

eMAXIS Slim 米国株式(S&P500)

引落方法を選んで積立設定を作りましょう

eMAXIS Slim 米国株式(S&P500)
毎月の積立金額 **1,000 円**

楽天カードクレジット決済 [選び直す](#)

積立指定日 毎月1日
初回購入日 2024年10月1日

引落金額 **1,000 円/月**

eMAXIS Slim 米国株式(S&P500)の引落方法の設定が完了しました

引落設定中 **1,000 円 / 1,000 円**

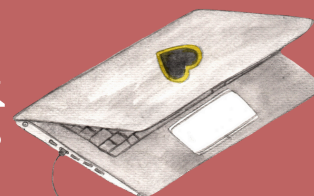
[戻る](#) [次へ](#)

© Rakuten Securities, Inc.

特別事情が無ければ
楽天クレジットカード
決済でOK

各項目を入力していく

楽天証券クレカ積立設定方法



最終ステップ!



Rakuten 楽天証券 NISAつみたて投資枠 新規積立設定

積立設定を確認して、暗証番号を入力してください

毎月の積立金額 1,000 円

新規積立設定 | 1 件

毎月 1 日

eM eMAXIS Slim 米国株式(S&P500)

積立金額	1,000 円
引落方法	楽天カードクレジット決済
分配金コース	再投資型
口座区分	NISAつみたて投資枠

手数料について

買付手数料(税込)	なし
ファンドの管理費用(含む信託報酬)(税込)	年率 0.09372 %
成功報酬	なし

初回購入日は、2024年10月1日です

- 本日
- 9月13日~16日
楽天カードの認証
- 2024年10月1日 初回積立購入

ポイント利用 利用しない

取引暗証番号

取引暗証番号を入力してください

戻る

設定する



積立設定が完了しました

積立設定一覧

COMPLETED

設定内容を確認 > 暗証番号を入力 > 設定完了